

マリンだより 4月

マリン保育所 令和3年4月1日

心地よい春風に桜の花びらが踊る季節を迎えました。お子様の入所・進級おめでとうございます。新入児2名を迎え51名の子ども達と共に令和3年度の保育がスタートしました。

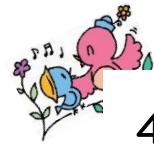
温かな雰囲気の中で一人一人を大切に見守り、寄り添い、子ども達が安心して楽しい保育所生活を過ごせるよう、保護者の皆様や地域の皆様と共に、職員一同心を合わせて保育していきたいと思ひます。

1年間ご支援・ご協力のほどよろしくお願いいたします。

職員紹介

所長	栗谷 由美
主任	友田 直子 (法吉保育所より異動)
くじら組	松浦 真琴
いるか・ペンぎん組	山根 真由美 (本庄保育所より異動) 後藤 礼子
らっこ組	津森 晶 水内 里紗
かに・こがめ組	中倉 友美 森岡 裕子
フリー保育士	田村 奈美 (恵曇保育所より異動) 岡田 千恵美 石橋 とき子 (法吉保育所より異動)
給食室	持田 朋美 (法吉保育所より異動) 福島 和佳子
早番担当保育補助 調理補助員	木村 美穂
夕方・土曜日担当保育士	門脇 かつえ
清掃の業務	細田 早苗
育児休業保育士	和田 祐美

よろしく
お願いします



4月の行事予定



日	曜	所内行事	所外行事
1	木	令和3年度保育始め はじまりの会 身体測定(くじら組)	松江福祉会辞令交付式
2	金	入所のつどいリハーサル 身体測定(ペンぎん いるか組)	
3	土		
4	日		
5	月	入所のつどい	
6	火	お花見散歩	
7	水	身体測定(こがめ かに らっこ組)	
8	木	食育職員会	島根小学校入学式
9	金		
10	土		
11	日		
12	月	職員検便①	
13	火	職員検便②	
14	水	絵本の読み聞かせ 職員会①	
15	木	弁当の日 職員会②	
16	金	じゃがいも植え 布団の持ち帰り	
17	土		
18	日		
19	月		
20	火		所長会
21	水	レッツミュージック(くじら組)	
22	木	誕生会 5歳児交流打ち合わせ	
23	金		
24	土	保護者会総会	
25	日		
26	月	避難訓練 安全チェック週間 子どもを語る会	
27	火		
28	水	遠足下見	
29	木	昭和の日	
30	金	布団の持ち帰り	

5月の行事予定

10日(月)	個人懇談開始(全クラス~28日まで)
12日(水)	絵本の読み聞かせ
13日(木)	避難訓練 布団の持ち帰り
14日(金)	親子遠足(予定)
18日(火)	保育所体験
25日(火)	誕生会
26日(水)	内科健診
28日(金)	布団の持ち帰り



お知らせとお願い

新年度用品について

前年度に持ち帰りました、進級祝い品に名前を記入してご持参頂きますようよろしくお願いいたします。

おたより袋について

マリンだより・献立表・保育所等からのおたよりを確実にお渡しできるように「おたより袋」に入れて持ち帰ります。おたよりが連日になる場合もありますので、受け取られた翌日には必ずお返しいただきますようお願いいたします。

登所時間について

9時までには登所しましょう。欠席や遅刻をされる場合は、必ず9時までにご連絡してください。

保護者会総会について

24日(土)は、今年度初めての保護者会総会があります。お忙しい時期だとは思いますが、出席して頂きますようよろしくお願いいたします。詳細につきましては、後日保護者会からお知らせがあります。

お子さんの送迎について

送迎の際、駐車場が込み合います。お子様が車の前で遊んだり一人で駐車場に飛び出したりしないよう、ご協力をお願いします。また、できるだけ早めの移動をお願いします。

布団の持ち帰りについて

毎月2回布団持ち帰り日があります。シーツの洗濯、天日干しをしていただきますようお願いいたします。

*今月の布団持ち帰り日は、16日(金)30日(金)です。

個人面談について

5月10日(月)から5月28日(金)まで全クラス個人面談を予定しています。(土曜日、親子遠足の日を除きます)

詳しくは後日おたよりを配布しますので、希望される日にち、時間帯をお知らせ下さい。