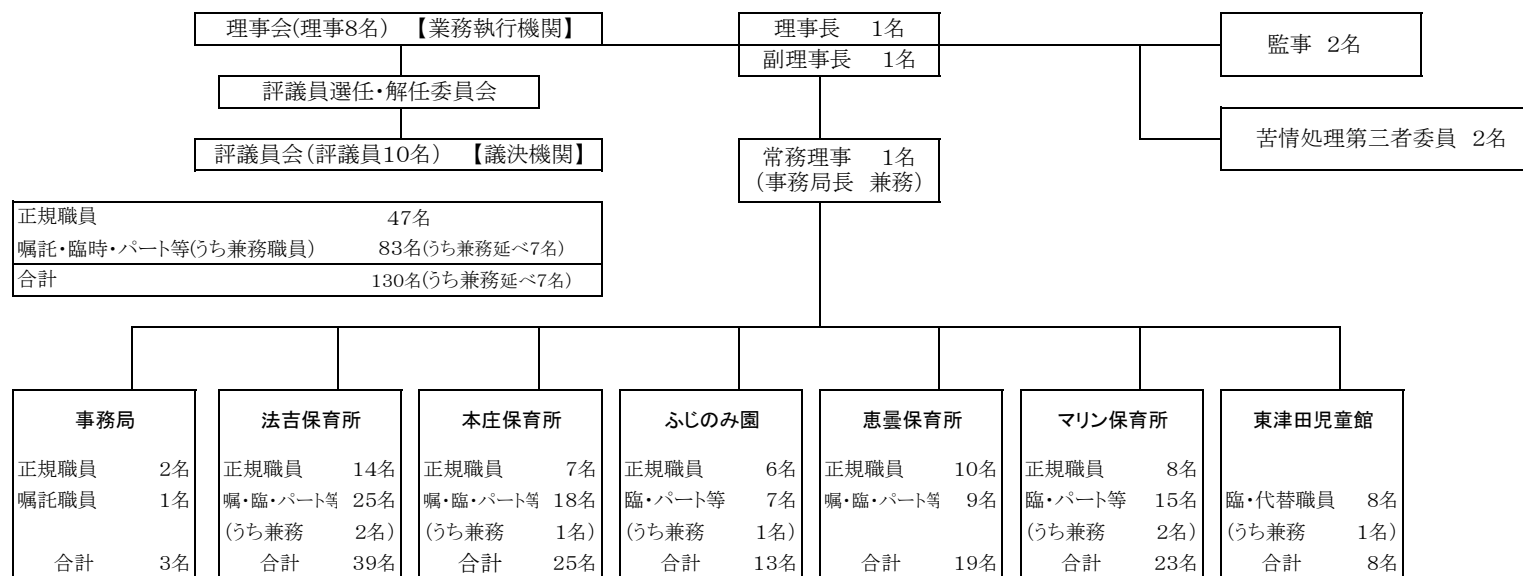


# 社会福祉法人 松江福祉会 組織機構図

令和8年4月1日現在



## 【法吉保育所】 (定員 160名)

昭和30年 4月 季節保育所から年間保育所として開所  
 昭和37年10月 松江市社協が設置経営認可  
 昭和51年 3月 社協から松江福祉会へ経営委譲(定員150名)  
 平成13年 4月 園舎増改築(新築)(定員180名)  
 令和 4年 4月 定員を170名に変更  
 令和 7年 4月 定員を160名に変更

## 【恵曇保育所】 (定員 100名)

昭和44年 鹿島町社協が設置経営認可  
 昭和62年 現在地へ鹿島町立として新築  
 鹿島町から鹿島町社協が受託運営  
 平成17年 3月 市町村合併に伴い松江市から松江市社協が受託運営  
 平成19年 4月 松江市から松江市社協が指定管理(管理経営・非公募)  
 平成22年 4月～ 松江市から指定管理(管理経営・非公募)

## 【本庄保育所】 (定員 60名)

昭和39年 5月 季節保育所から年間保育所として開所  
 松江市社協が設置経営認可  
 昭和51年 3月 社協から松江福祉会へ経営委譲(定員60名)  
 昭和61年 3月 園舎防音改築(新築)

## 【マリン保育所】 (定員 80名)

平成16年12月 現在地へ島根町立として新築  
 島根町から島根町社協が受託運営  
 平成17年 2月 島根町の指定管理(管理経営・公募)  
 平成17年 3月 市町村合併に伴い松江市から松江市社協が受託運営  
 平成19年 4月 松江市から松江市社協が指定管理(管理経営・非公募)  
 平成22年 4月～ 松江市から指定管理(管理経営・非公募)

## 【ふじのみ園】

昭和48年10月 心身障害児通園事業ふじのみ園開園  
 昭和52年 1月 松江市から運営受託  
 昭和60年 3月 園舎新築  
 平成16年 4月 支援費制度対象施設認定  
 平成18年 4月～ 指定管理(管理経営・非公募)  
 平成18年10月 障害福祉サービス事業所指定  
 平成25年 4月 児童発達支援事業所指定

## 【東津田児童館】

昭和41年 4月 児童福祉施設(児童館)として開所  
 松江市社会福祉協議会受託運営  
 昭和53年 3月 松江福祉会へ受託運営移管  
 平成18年 4月～ 松江市から指定管理(管理経営・公募)